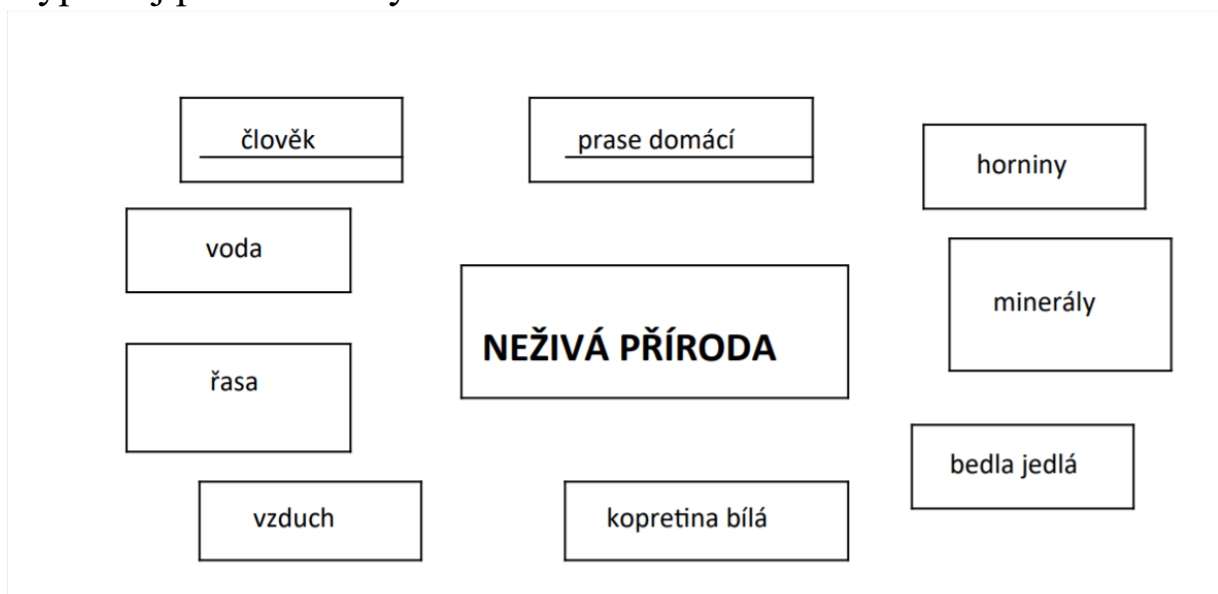


Základy ekologie

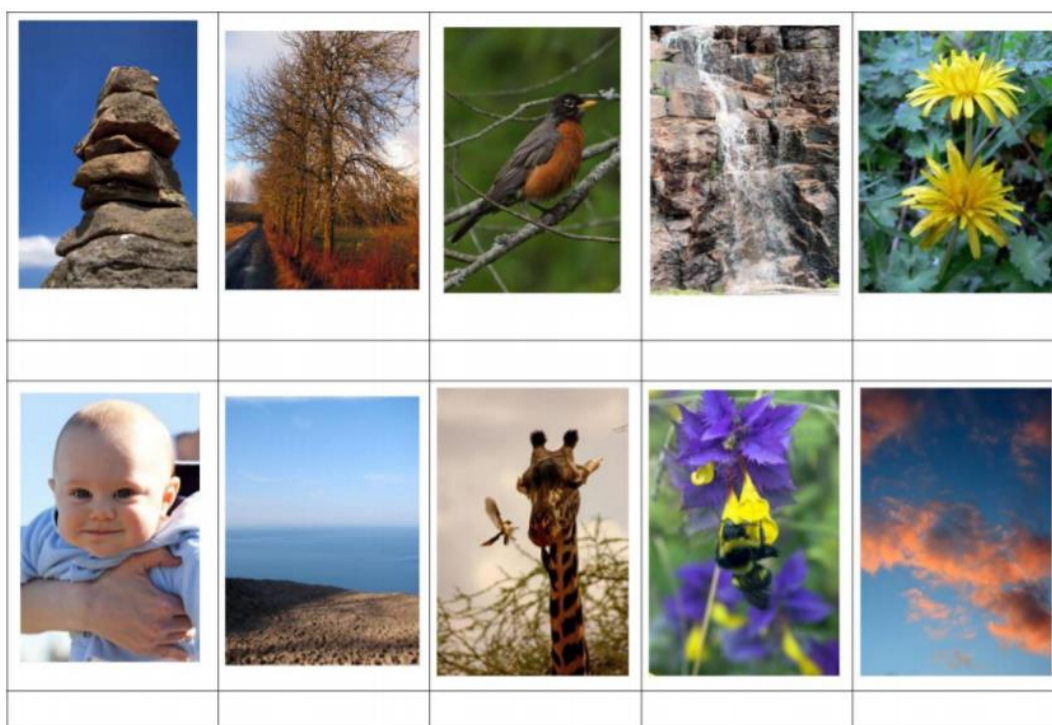
Co si představíš pod pojmem ekologie? _____

Dodržuješ ty nějaké ekologické principy? Chováš se ekologicky? Jak?

- 1) Přečti si pozorně v učebnici text na str. 53- Ekologie a životní prostředí
- 2) Text v učebnici str. 53-54 Organismus a prostředí
- 3) Dále si přečti a prohlédni pořádně obrázky str. 55-58 Vliv neživé přírody na organismy
- 4) Zodpověz písemně na otázky:
 - a) Co zkoumá ekologie?
 - b) Co je životní prostředí?
 - c) Co získávají organismy z prostředí
 - d) Jaké rostliny používáme jako bioindikátory prostředí?
 - e) Co vylučují organismy do prostředí?
 - f) Co z neživé přírody potřebují organismy k životu?
 - g) Z jakých chemických látek se skládá ovzduší?
 - h) Jaká je nejvhodnější teplota pro všechny organismy?
- 5) Vypracuj PS str. 13-14-15
- 6) Podívej se na video o vodě
- 7) Vypracuj pracovní listy



2. K obrázkům **živé přírody** napiš písmeno **Ž** a k obrázkům **neživé přírody** napiš písmen **N**.



4. Doplň věty:

Příroda je vše kolem nás. Přírodu živou tvoří _____, _____ a _____ . Přírodniny živé dýchají, rozmnožují se, přijímají potravu a _____ . Přírodu neživou tvoří _____, _____, _____ a _____ . Příroda neživá se mění zásahem člověka nebo působením povětrnostních vlivů. Člověk potřebuje přírodu na výrobu _____, oblečení, potravin, materiálů ke stavbě _____ .

Nápověda: písek, lidé, rostliny, rostou, nástrojů, živočichové, kámen, vzduch, voda, domů.